

Детский оздоровительный лагерь «Зори Анапы»

№ смены	Тематика смены	Дата заезда/выезда	Квота
4	«Маленький принц – путешествие в поисках Белой планеты»	09.08.2024г.-29.08.2024г.	25

Детский оздоровительный лагерь круглогодичного действия «Зори Анапы» расположен в Краснодарском крае, город Анапа на Пионерском проспекте, 10.

На площади около **4-х га уютно расположились**: жилой 2-х этажный корпус и столовая на 700 посадочных мест, типовые одноэтажные корпуса со всеми удобствами, новый корпус повышенной комфортности на 60 мест, летний крытый кинотеатр и павильоны для кружковой работы, магазин, где можно купить все необходимые мелочи, библиотека, летняя эстрада для вечерних и тематических мероприятий и танцев, отрядные места в уютных беседках, профессиональный открытый бассейн площадью 25 на 13,5 метров и глубиной от 120 см до 180 см, 5 дорожек, подогрев, подсветка, тренажерная площадка на свежем воздухе и спортивные площадки с профессиональным покрытием: волейбольная, баскетбольная, мини -футбольное поле, теннисный корт. Есть крытый зал для занятий танцами, татами для контактных видов спорта, ЛФК, работает круглосуточный медицинский пост, ведут прием квалифицированные врачи – специалисты. Для ребят работают кабинет физиотерапии, механомассаж.



Специфика работы ДОЛ «Зори Анапы» ориентирована на отдых детей в возрасте от 9 до 16 лет (включительно).

Проживание в лагере организовано в комнатах со всеми удобствами по 4-6 человек. Все комнаты, в которых проживают отдыхающие дети, укомплектованы однорусными кроватями, прикроватными тумбочками по количеству проживающих, платяным шкафом, обувницей. На окнах установлены москитные сетки, есть тюлевые и теневые занавески. Установлена современная система пожарной безопасности. Капитальный ремонт 2022 года затронул комнаты и фасады, добавил цвета и фактуры!

Лагерь располагает собственным огражденным **песчаным пляжем площадью 7000 кв.м.** Расстояние до пляжа не превышает 200 метров. Протяженность зоны для купания детей - 25-30 метров от берега, глубина моря не превышает 1,5 метров. Обеспечивают безопасность детей во время посещения пляжа опытные ответственные спасатели, плавруки и медицинские работники. Круглосуточно дети находятся под присмотром педагогов. Посещение пляжа ежедневно – 2 раза в день.

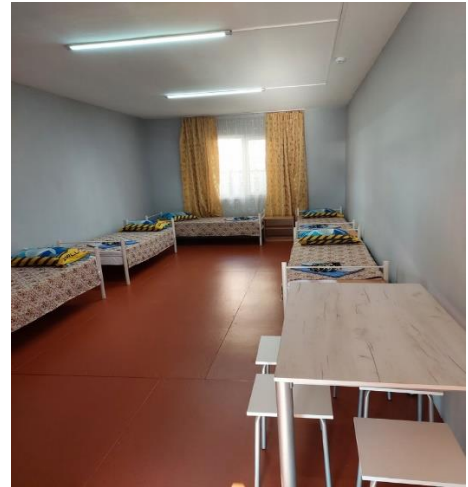


Пятиразовое диетическое питание, богатое свежими овощами и фруктами, выращенными на Кубани, щедрое летнее солнце, морская вода и целебный воздух способствуют укреплению здоровья детей. Фрукты и овощи, вкусная свежайшая выпечка собственного производства, мороженое, соки и молочная продукция ежедневно в детском рационе. Обслуживание детей осуществляется сотрудниками лагеря.

Круглосуточно в лагере работает медицинский пост, на котором находится квалифицированный врач и медицинская сестра, есть изолятор на 10 коек, из которых 8 – соматического порядка и 2 типа «бокс». Лечебно – диагностическая база имеет кабинет грязелечения (грязевые аппликации), массажный кабинет, ингаляторий, кабинет физиопроцедур, зал ЛФК, фитобар. Широко используются уникальные местные минеральные воды и грязи.

Особое место в досуге детей отведено интересным познавательным экскурсиям по живописным и историческим местам курорта, посещение знаменитого дельфинария

на Утрише и океанариума на Пионерском проспекте. Экскурсии, предлагаемые детям в ДОЛ, отвечают всем требованиям безопасности, с учетом и требований новых реалий.



Кандидат, получивший путевку, предоставляет в ДОЛ «Зори Анапы» следующие документы:

- копия документа, удостоверяющего личность ребенка:
 1. Дети младше 14 лет привозят копию свидетельства о рождении.
 2. Дети старше 14 лет должны иметь с собой копию паспорта (разворот с фотографией и местом регистрации).

Каждая копия предоставляется на отдельном листе.

- Справка о состоянии здоровья ребенка, отъезжающего в организацию отдыха детей и их оздоровления (Форма № 079/у), содержащая сведения о прививках в соответствии с Приказом МЗ РФ от 06.12.2021 г. № 1122н, о перенесенных заболеваниях, в том числе инфекционных, сведений об отсутствии контакта с инфекционными больными по месту жительства и учебы в течение 21 дня до момента заезда в лагерь, в т.ч. по COVID-19. Указанные сведения вносятся в справку не ранее чем за 3 рабочих дня до отъезда (требования СП 2.4.3648-20). Информация в медицинской справке должна быть полной и достоверной;
- Выдаются указанные справки медицинской организацией не ранее, чем за 2 недели до начала срока путевки.

- Для детей, которым не проводилась туберкулинодиагностика – постановка реакции Манту – заключение врача-фтизиатра об отсутствии у ребенка заболевания туберкулезом (требования СанПиН 3.3686-21).
- Перед выдачей справки, ребёнок, в обязательном порядке, должен быть обследован на гельминтозы (энтеробиоз и гименолепидоз), педикулёз и чесотку согласно СанПиН 3.3686-21. Результаты обследований вписываются в справку 079/у.
- Справка об отсутствии контактов с инфекционными больными (о санитарно-эпидемиологическом окружении) по месту жительства и обучения, в случае отсутствия сведений в справке по форме №079/у. Данная справка выдается в детской поликлинике за три дня до выезда в ДОЛ КД «Зори Анапы». Справка должна содержать сведения об отсутствии контакта с инфекционными больными, в том числе по COVID-19, в течение 21 календарного дня. (*постановление Главного государственного санитарного врача РФ от 28 сентября 2020 г. № 28 «Об утверждении санитарных правил СП 2.4.3648-20 «Санитарно-эпидемиологические требования к организациям воспитания и обучения, отдыха и оздоровления детей и молодежи» П 3.11.2*)
- Копия полиса обязательного медицинского страхования ребенка (с двух сторон);
- Заполненные собственноручно родителями (законными представителями):
Согласие на обработку персональных данных ребенка
- Информированное добровольное согласие на медицинское вмешательство (экстренные случаи).

Дети, которые прибывают (убывают) в ДОЛ КД «Зори Анапы» не в составе организованной группы, должны приезжать (убывать) в сопровождении родителя (законного представителя). Если ребенок добирается в лагерь самостоятельно, родитель (законный представитель) обязан оформить и передать ему копию нотариально заверенной доверенности или нотариально заверенного согласия на самостоятельное передвижение по территории Российской Федерации с указанием маршрута следования. Документ предоставляется при заезде в лагерь.

В случае отсутствия одного из указанных документов, ДОЛ КД «Зори Анапы» имеет право отказать в приеме ребенка.

Важно!

В случае сохранения ограничительных мер, вызванных рисками распространения новой коронавирусной инфекции (COVID-19), перечень документов может быть изменен.